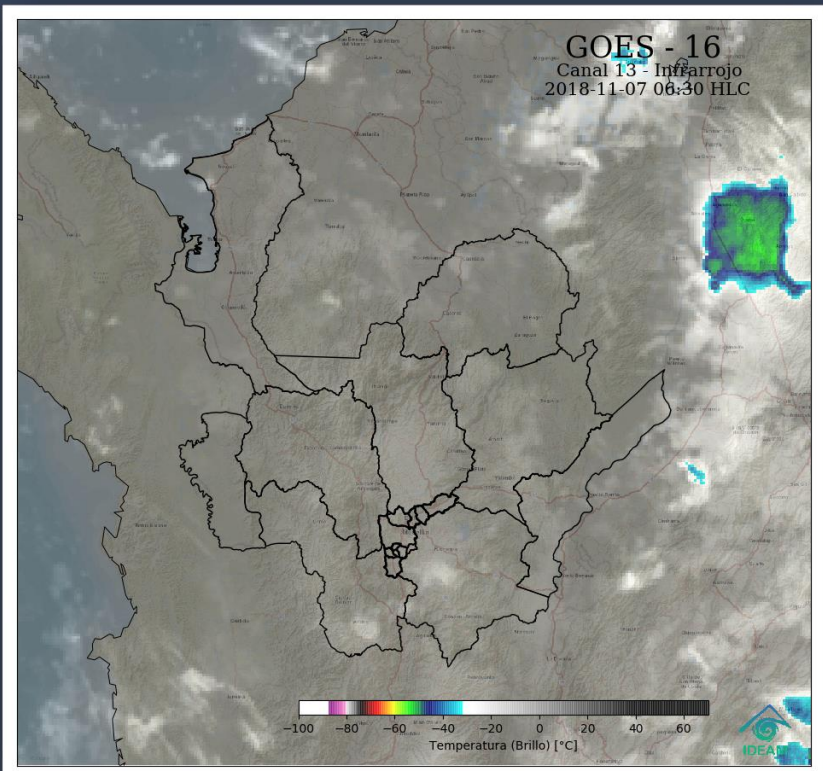


# Informe Mañana

Condiciones actuales

Noviembre 7 de 2018

## Imagen Satelital



## Condiciones Actuales

En horas de la madrugada en el departamento de Antioquia predominó cielo entre parcial a mayormente cubierto con tiempo seco, exceptuando el sur de Aburrá donde se registraron chubascos. En Magdalena Medio y Suroeste también registraron Lluvias moderadas.

Aeropuertos:

Rionegro: 15°C - Niebla

Medellín: 18°C - Mayormente nublado

Carepa: 24°C - Mayormente nublado

Para la mañana, se prevé cielo entre parcial a mayormente cubierto con predominio de tiempo seco en gran parte del área, sin embargo en el Sur de Aburrá, Oriente y Suroeste son probables lluvias ligeras.

Temperatura de brillo (°C) representada en la imagen satelital.

Canal Infrarrojo GOES 16 - IDEAM

Noviembre 7 de 2018 - Hora 06:30 a.m.

## ALERTAS HIDROLÓGICAS



alerta  
ROJA

### Incrementos súbitos río Nare.

En los últimos días se han reportado varias crecientes súbitas en algunos afluentes al río Nare.

### Nivel alto río Atrato.

Continúa el ascenso en el nivel de la parte media y baja del cauce principal del río Atrato, desde el municipio de Vigía del Fuerte hacia aguas abajo.

### Incrementos en ríos La Miel, Guarinó y Samaná.

Se mantiene esta alerta para los ríos que drenan al río Magdalena como La Miel, Guarinó y Samaná.

alerta  
NARANJA

### Crecientes ríos de montaña (Magdalena).

Lluvias antecedentes que han saturado los suelos de la cuenca de los ríos Buey, San Bartolo, Nare, Cimitarra y sus afluentes (aportantes al río Magdalena).

### Crecientes ríos de montaña (Atrato).

Río Uramita y otros afluentes de la parte alta de la cuenca del río Sucio, a la altura de los municipios de Cañasgordas, Uramita y Dabeiba (sector de la Arenera).

### Crecientes ríos de montaña (Cauca).

Alertas en ríos Tarazá, Arma, San Juan, Porce, San José, Tenche, El Bagre, Nechí y sus afluentes, entre otros ríos de montaña que drenan hacia el río Cauca, condición hidrológica que podría aumentar súbitamente el nivel de estos cauces ante el paso de una lluvia fuerte.

### Crecientes súbitas en AMVA.

Se mantiene esta alerta dado que se prevé incrementos en los niveles de las quebradas que atraviesan la ciudad, como La Loca, Canadá Negra, Mal Paso entre otras, incluido el río Medellín

### Creciente ríos de Urabá.

Alerta ante la probabilidad de crecientes súbitas en los cauces y quebradas afluentes a los ríos León, Mulatos y San Juan, entre otros que drenan directamente al Golfo de Urabá.

alerta  
AMARILLA

### Incremento súbito en río Cauca entre Valdivia y Caucasia.

Se mantiene esta alerta en el río Cauca en el tramo entre Valdivia y Caucasia, por tendencia al ascenso dado a las pruebas de vertedero que se han venido desarrollando.



## ALERTAS POR DESLIZAMIENTOS

alerta  
ROJA

### Deslizamientos de tierra (2)

Alta posibilidad de deslizamientos de tierra en zonas de alta pendiente localizadas en 2 municipios.

alerta  
NARANJA

### Deslizamientos de tierra (16)

Moderada posibilidad de deslizamientos de tierra en zonas de alta pendiente localizadas en 16 municipios.

alerta  
AMARILLA

### Probabilidad baja (49)

Baja posibilidad de deslizamientos de tierra en zonas de alta pendiente localizadas en 49 municipios.



## Especial Atención en Vías

Medellín - Apartadó  
Medellín - Quibdó  
Bogotá - Medellín - Bogotá.  
Santafé de Antioquia - Medellín  
Santuario - Cruce Ruta 45 (Caño Alegre)  
Medellín - Bolombolo (La Huesera)  
La Felisa - La Pintada  
Medellín - Costa Atlántica a la altura de Valdivia.  
Barbosa - Cisneros  
Cisneros - Puerto Berrío (Incluye el Puente sobre el Río Magdalena)

## CONDICIONES EN EL GOLFO DE URABÁ



ALTAMAR:  
Vientos del suroeste con velocidades entre 7-18 km/h.  
ZONAS COSTERAS:  
Vientos sur con velocidades entre 6 y 9 km/h.  
ALTURA DEL OLEAJE:  
Entre 0,4 - 0,6 metros.

Síguenos en:

